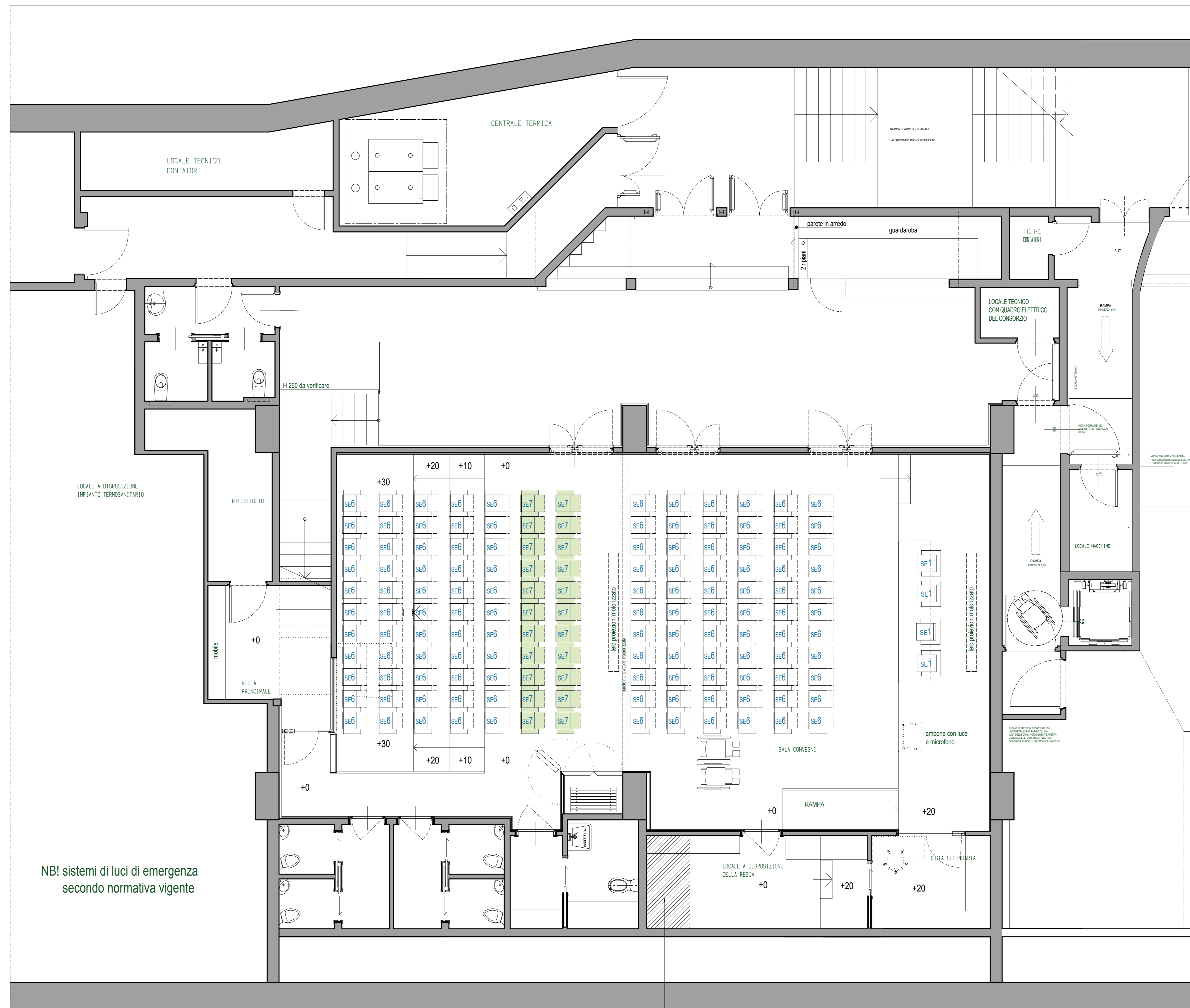


SE 1		SEDUTA POZZETTO PELLE/SINTETICO
SE 2		SEDUTA DIREZIONALE BASE CON RUOTE TUTTO IN PELLE
SE 3		SEDUTA SEMI-DIREZIONALE BASE CON RUOTE SEDUTA IN PELLE SCHIENALE IN RETE POGGIATESTA SINTETICO
SE 4		SEDUTA OPERATIVA BASE CON RUOTE SEDUTA IN TESSUTO SCHIENALE IN RETE
SE 5P		SEDUTA INTERLOCUTORE POSTI LAVORO OPERATIVI SEDUTA IN PELLE SCHIENALE IN PLASTICA TRASPARENTE/NERA
SE 5T		SEDUTA INTERLOCUTORE POSTI LAVORO OPERATIVI SEDUTA IN TESSUTO SCHIENALE IN PLASTICA TRASPARENTE/NERA
SE 6		SEDUTA FISSA PER SALA CONVEGNI CON SEDILE RIBALTABILE E TAVOLETTA PELLE E LEGNO
SE 7		SEDUTA COME SE 6 MA ASPORTABILE SU OPORTUNE BASI CON RUOTE RIENTRANTI

s1	Parete completa con il contenitore collocato in asse della parete divisoria, quest'ultima con paramento a vista tipo FANTONI art. patt 13/3 su entrambi i lati; ante verso la Saletta Corsi, pannellatura in laminato magnetico verso l'altro. Fianconi e top su entrambi i lati.
s2	Parete completa con il contenitore tutto collocato verso l'ufficio a due posti lavoro, mentre verso l'ufficio ad un posto di lavoro l'elemento d'arredo si dovrà presentare come un'unica parete complanare, tutta rivestita in pannello fonoassorbente tipo FANTONI art. patt 13/3. Fianconi e top su di un lato. Guance di collegamento alla parete di cristallo.
s3	Parete completa con il contenitore collocato in asse della parete divisoria quest'ultima con paramento a vista tipo FANTONI art. patt 13/3 su entrambi i lati; ante a vista verso l'ufficio ad un posto di lavoro, pannellatura in laminato magnetico verso la saletta riunioni. Fianconi e top su entrambi i lati.
s4	Parete completa con il contenitore collocato dissasato rispetto alla parete divisoria, quest'ultima con paramento a vista tipo FANTONI art. patt 13/3 su entrambi i lati; ante a vista verso la saletta, schiena con pannellatura fonoassorbente tipo FANTONI art. patt 13/3 verso l'ufficio ad un posto di lavoro. Fianconi e top su entrambi i lati. Guance di collegamento alla parete di cristallo.
s5	Contenitore autonomo, posizionato contro la muratura con fianconi e top.
s6	Parete completa con un contenitore collocato verso la Sala Riunioni, rivestimento laterale in pannello fonoassorbente tipo FANTONI art. patt 13/3. Doppio contenitore collocato verso l'ufficio ad un posto di lavoro, rivestimento laterale in pannello fonoassorbente tipo FANTONI art. patt 13/3. Fianconi verticali su tutti i lati e "guance" di collegamento contro la parete in cristallo.
s7	Parete completa con un contenitore collocato verso ufficio semidirezionale, rivestimento laterale in pannello fonoassorbente tipo FANTONI art. patt 13/3. Doppio contenitore collocato verso l'ufficio ad un posto di lavoro, rivestimento laterale in pannello fonoassorbente tipo FANTONI art. patt 13/3. Fianconi verticali su tutti i lati e "guance" di collegamento contro la parete in cristallo.
s8	Parete completa con 2 contenitori collocati verso l'ufficio ad un posto di lavoro, rivestimento omogeneo, sul lato opposto alle ante realizzato in pannello fonoassorbente tipo FANTONI art. patt 13/3, eseguito anche a completo mascheramento del manufatto in cartongesso. Fiancone verticale ed agguastaggi contro il cartongesso.
s9	Parete completa con un contenitore collocato verso l'ufficio a due posti lavoro, rivestimento laterale in pannello fonoassorbente tipo FANTONI art. patt 13/3. Doppio contenitore collocato verso l'ufficio ad un posto di lavoro, rivestimento laterale in pannello fonoassorbente tipo FANTONI art. patt 13/3. Fianconi verticali su tutti i lati e "guance" di collegamento contro la parete in cristallo.
s10	Parete completa con tutti 3 contenitori collocati verso l'ufficio a due posti lavoro, rivestimento retrostante, opposto alle ante, in pannello fonoassorbente tipo FANTONI art. patt 13/3. Fianconi verticali su tutti i lati e "guance" di collegamento contro la parete in cristallo.
s11	Parete completa con un contenitore collocato verso l'ufficio a tre posti lavoro, rivestimento laterale in pannello fonoassorbente tipo FANTONI art. patt 13/3. Doppio contenitore collocato verso l'ufficio ad un posto di lavoro, rivestimento laterale in pannello fonoassorbente tipo FANTONI art. patt 13/3. Fianconi verticali su tutti i lati e "guance" di collegamento contro la parete in cristallo.
s12	Parete completa con tutti 2 contenitori collocati verso l'ufficio a tre posti lavoro, rivestimento retrostante, opposto alle ante, in pannello fonoassorbente tipo FANTONI art. patt 13/3. Fianconi verticali su tutti i lati e "guance" di collegamento contro la parete in cristallo.
s13	Parete completa con un contenitore collocato verso la Sala Riunioni, rivestimento laterale in pannello fonoassorbente tipo FANTONI art. patt 13/3. Triplo contenitore collocato verso l'ufficio ad un posto di lavoro, rivestimento laterale, alle due estremità, in pannello fonoassorbente tipo FANTONI art. patt 13/3. Fiancone verticale di collegamento contro il plastro.
s14	Parete completa con un contenitore collocato verso la Sala Riunioni, rivestimento laterale in pannello fonoassorbente tipo FANTONI art. patt 13/3. Triplo contenitore collocato verso l'ufficio ad un posto di lavoro, rivestimento laterale, alle due estremità, in pannello fonoassorbente tipo FANTONI art. patt 13/3. Fianconi verticali su tutti i lati, di collegamento contro pilastri.



NB! sistemi di luci di emergenza secondo normativa vigente

SUPERFICIE DA DEFINIRE

s15	Parete completa con tutti 3 i contenitori collocati verso l'ufficio a due posti lavoro, rivestimento retrostante, opposto alle ante, in pannello fonoassorbente tipo FANTONI art. patt 13/3. Fianconi verticali su tutti i lati e "guance" di collegamento contro la parete in cristallo.
s16	Contenitore completo realizzato contro la parete in muratura a 3 moduli. Fiancone verticale e fascia di agguastaggio verticale contro la parete ed orizzontale superiore mascherato dalle ante.
s17	Contenitore completo realizzato nella nicchia più stretta della Sala Riunioni, contro le pareti in muratura, a totale saturazione dello spazio a disposizione con fascia di agguastaggio orizzontale superiore mascherata dalle ante.
s18	Contenitore completo realizzato nella nicchia più larga della Sala Riunioni, contro le pareti in muratura, a totale saturazione dello spazio a disposizione con fascia di agguastaggio orizzontale superiore mascherata dalle ante.
s19	Contenitore completo realizzato contro la parete in muratura della segreteria in profondità ridotta, con fianconi verticali su entrambi i lati, con fascia di agguastaggio orizzontale superiore mascherata dalle ante.
s20	Struttura metallica completa per il tavolo scrivania cm 200x120 del Presidente
s21	Struttura metallica completa per il tavolo scrivania cm220x120 del Direttore
s22	Struttura metallica completa per il tavolo riunioni cm 250x90 per la Sala Riunioni di Direzione
s23	Tavolo riunioni a forma circolare, misure indicative diametro cm 200, da collocare nella Sala Riunioni, ubicata al piano primo, lato centro storico, con piano placcato in laminato plastico su entrambe le facce tipo prod. ABET art. fiber
s24	Tavolo riunioni a forma rettangolare, misure indicative cm 80x180, da collocare nella Sala Riunioni, ubicata al piano terra, con piano placcato in laminato plastico su entrambe le facce tipo prod. ABET art. fiber
s25	Tavolo riunioni a forma rettangolare, misure indicative cm 350x120, da collocare nella Sala Riunioni, ubicata al piano primo, lato Torre Verde, con piano placcato in laminato plastico su entrambe le facce tipo prod. ABET art. fiber
s26	Tavolo riunioni a forma rettangolare, misure indicative cm 720x120, da collocare nella Sala Riunioni, ubicata al piano primo, lato Palazzo della Regione, con piano placcato in laminato plastico su entrambe le facce tipo prod. ABET art. fiber
s27	Tavolo di lavoro a forma rettangolare, misure indicative cm 200x100, da collocare nell'ufficio semidirezionale, ubicato al piano terra, con piano placcato in laminato plastico su entrambe le facce tipo prod. ABET art. fiber
s28	Tavoli di lavoro a forma rettangolare, misure indicative cm 200x120, da collocare nei tre uffici semidirezionali, ubicati al piano primo, con piano placcato in laminato plastico su entrambe le facce tipo prod. ABET art. fiber
s29	Tavolo lavoro operativo rettangolare misure indicative cm 80x160 piano di serie in nobilitato melaminico
s30	Tavolo lavoro operativo rettangolare misure indicative cm 80x180 piano di serie in nobilitato melaminico
s31	Tavolo lavoro operativo rettangolare misure indicative cm 80x200 piano di serie in nobilitato melaminico
s32	Tavolo lavoro operativo rettangolare misure indicative cm 80x220 piano di serie in nobilitato melaminico
s33	Cassettiera autonoma su ruote
s34	Parete divisoria open space

PIANO INTERRATO
SCALA 1:50

ARCHITETTI ASSOCIATI MODENA de CONCINI
ARREDAMENTO & ARCHITETTURA

TAVOLA n°: 1 SERIE	IN DATA	CONSEGNA n°	COPIE
	IN DATA	CONSEGNA n°	COPIE
	IN DATA	CONSEGNA n°	COPIE
	IN DATA	CONSEGNA n°	COPIE
	IN DATA	CONSEGNA n°	COPIE
	IN DATA	CONSEGNA n°	COPIE

IL TECNICO:	T 243 PIANO INTERRATO ARREDO DI SERIE
	Q 623
	Q 440
	Q 544
	Q 555
	Q 580
	Q 583
	Q 591 Q 616

SCALA: 1 : 50
DISEGNO: ARREDO DI SERIE
PIANTA PIANO INTERRATO

DATA PLANIM. INIZIALE: 10 NOVEMBRE 2009
AGGIORNAMENTI SUCCESSIVI:

PROGETTO: SEDE CENTRALE CONSORZIO COMUNI

COMMITTENTE: CONSORZIO COMUNI TRENTO

modena.deconcini @ email.it

LE MISURE DI QUESTO DISEGNO HANNO VALORE INDICATIVO, TUTTI GLI ARTIGIANI DEVONO RILEVARE LE MISURE INERENTI IL LORO INCARICO DIRETTAMENTE SUL POSTO

LA DIREZIONE LAVORI SI RISERVA LA POSSIBILITA' IN FASE DI REALIZZAZIONE DI APPORTARE AL DISEGNO LE MODIFICHE NECESSARIE

CI RISERVIAMO LA PROPRIETA' DI QUESTO DISEGNO CON DIVIETO DI RIPRODUZIONE E DI RENDERLO NOTO AD ALTRI SENZA AUTORIZZAZIONE