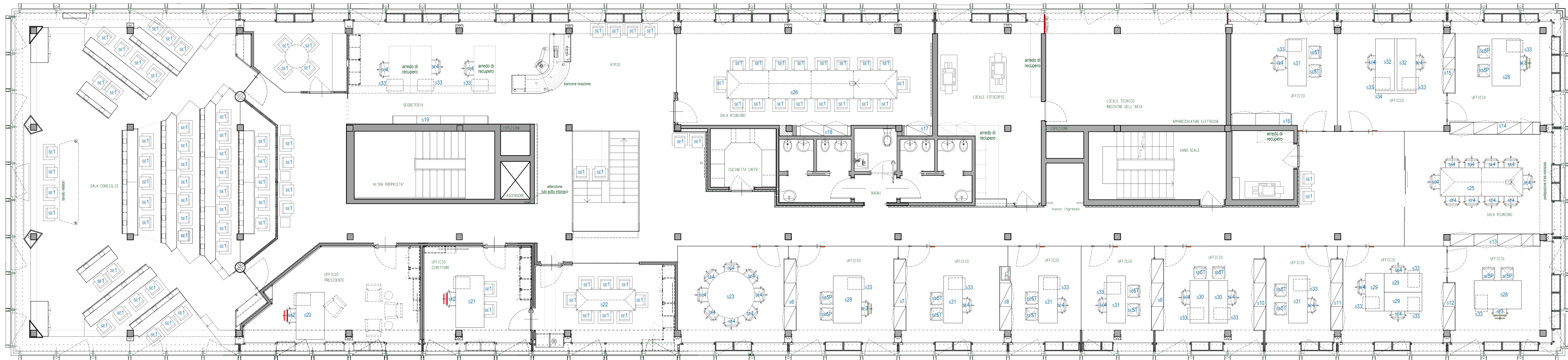


SE 1		SEDUTA POZZETTO PELLE/SINETICO
SE 2		SEDUTA DIREZIONALE BASE CON RUOTE TUTTO IN PELLE
SE 3		SEDUTA SEMI-DIREZIONALE BASE CON RUOTE SEDUTA IN PELLE - SCHEMALE IN RETE POGGIATESTA SINETICO
SE 4		SEDUTA OPERATIVA BASE CON RUOTE SEDUTA IN TESSUTO SCHEMALE IN RETE
SE 5P		SEDUTA INTERLOCUTORE POSTI LAVORO OPERATIVI SEDUTA IN PELLE SCHEMALE IN PLASTICA TRASPARENTE/NERA
SE 5T		SEDUTA INTERLOCUTORE POSTI LAVORO OPERATIVI SEDUTA IN TESSUTO SCHEMALE IN PLASTICA TRASPARENTE/NERA
SE 6		SEDUTA FISSA PER SALA CONVEGNI CON SEDILE REBALTABILE E TAVOLETTA PELLE E LEGNO
SE 7		SEDUTA COME SE 6 MA ASPORTABILE SU OPPORTUNE BASI CON RUOTE RENTRANTI

s1	Parete completa con il contenitore collocato in asse della parete divisoria, quest'ultima con pannello a vista tipo FANTONI art. patt 133 su entrambi i lati, ante verso la Saletta Corsi; pannellatura in laminato magnetico verso lato. Fianconi e top su entrambi i lati.	s8	Parete completa con 2 contenitori collocati verso ufficio ad un posto di lavoro, investimento omogeneo, sul lato opposto alle ante realizzate in pannello forassorbente tipo FANTONI art. patt 133, eseguito anche a completo mascheramento del manufatto in cartongesso. Fiancone verticale ed aggiustaggio contro il cartongesso.	s22	Struttura metallica completa per il tavolo riunioni cm 250x90 per la Sala Riunioni di Direzione	s29	Tavolo lavoro operativo rettangolare misure indicative cm 80x160 piano di serie in nobilitato melaminico
s2	Parete completa con il contenitore collocato verso ufficio a due posti lavoro, mentre verso ufficio ad un posto di lavoro l'elemento d'arredo si dovrà presentare come un unica parete compianata, tutta rivestita in pannello forassorbente tipo FANTONI art. patt 133. Fianconi art. patt 133. Fianconi verticali su tutti i lati e "quance" di collegamento alla parete di cristallo.	s9	Parete completa con un contenitore collocato verso ufficio a due posti lavoro, investimento laterale in pannello forassorbente tipo FANTONI art. patt 133. Doppio contenitore collocato verso ufficio ad un posto di lavoro, investimento laterale in pannello forassorbente tipo FANTONI art. patt 133. Fianconi verticali su tutti i lati e "quance" di collegamento contro la parete in cristallo.	s23	Tavolo riunioni a forma circolare, misure indicative diametro cm 205, da collocare nella Sala Riunioni, ubicata al piano terra, con piano piallato in laminato plastico su entrambe le facce tipo prod. ABET art. fiber	s30	Tavolo lavoro operativo rettangolare misure indicative cm 80x180 piano di serie in nobilitato melaminico
s3	Parete completa con il contenitore collocato in asse della parete divisoria quest'ultima con pannello a vista tipo FANTONI art. patt 133 su entrambi i lati, ante a vista verso ufficio ad un posto di lavoro, pannellatura in laminato magnetico verso la saletta riunioni. Fianconi e top su entrambi i lati.	s10	Parete completa con tutti 3 contenitori collocati verso ufficio a due posti lavoro, investimento laterale in pannello forassorbente tipo FANTONI art. patt 133. Doppio contenitore collocato verso ufficio ad un posto di lavoro, investimento laterale in pannello forassorbente tipo FANTONI art. patt 133. Fianconi verticali su tutti i lati e "quance" di collegamento contro la parete in cristallo.	s24	Tavolo riunioni a forma rettangolare, misure indicative cm 80x180, da collocare nella Sala Riunioni, ubicata al piano terra, con piano piallato in laminato plastico su entrambe le facce tipo prod. ABET art. fiber	s31	Tavolo lavoro operativo rettangolare misure indicative cm 80x200 piano di serie in nobilitato melaminico
s4	Parete completa con il contenitore collocato di fianco rispetto alla parete divisoria, quest'ultima con pannello a vista tipo FANTONI art. patt 133 su entrambi i lati, ante a vista verso la saletta, schermo con pannellatura forassorbente tipo FANTONI art. patt 133 verso ufficio ad un posto di lavoro. Fianconi e top su entrambi i lati. Guanco di collegamento alla parete di cristallo.	s11	Parete completa con un contenitore collocato verso ufficio a tre posti lavoro, investimento laterale in pannello forassorbente tipo FANTONI art. patt 133. Doppio contenitore collocato verso ufficio ad un posto di lavoro, investimento laterale in pannello forassorbente tipo FANTONI art. patt 133. Fianconi verticali su tutti i lati e "quance" di collegamento contro la parete in cristallo.	s25	Tavolo riunioni a forma rettangolare, misure indicative cm 350x120, da collocare nella Sala Riunioni, ubicata al piano terra, lato Torre Verde, con piano piallato in laminato plastico su entrambe le facce tipo prod. ABET art. fiber	s32	Tavolo lavoro operativo rettangolare misure indicative cm 80x220 piano di serie in nobilitato melaminico
s5	Contenitore autonomo, posizionato contro la muratura con fianconi e top.	s12	Parete completa con tutti 2 contenitori collocati verso ufficio a tre posti lavoro, investimento laterale in pannello forassorbente tipo FANTONI art. patt 133. Fianconi verticali su tutti i lati e "quance" di collegamento contro la parete in cristallo.	s26	Tavolo riunioni a forma rettangolare, misure indicative cm 720x120, da collocare nella Sala Riunioni, ubicata al piano primo, lato Palazzo della Regione, con piano piallato in laminato plastico su entrambe le facce tipo prod. ABET art. fiber	s33	Cassettiera autonoma su ruote
s6	Parete completa con un contenitore collocato verso la Sala Riunioni, investimento laterale in pannello forassorbente tipo FANTONI art. patt 133. Doppio contenitore collocato verso ufficio ad un posto di lavoro, investimento laterale in pannello forassorbente tipo FANTONI art. patt 133. Fianconi verticali su tutti i lati e "quance" di collegamento contro la parete in cristallo.	s13	Parete completa con un contenitore collocato verso la Sala Riunioni, investimento laterale in pannello forassorbente tipo FANTONI art. patt 133. Doppio contenitore collocato verso ufficio ad un posto di lavoro, investimento laterale in pannello forassorbente tipo FANTONI art. patt 133. Fianconi verticali su tutti i lati e "quance" di collegamento contro la parete in cristallo.	s27	Tavolo di lavoro a forma rettangolare, misure indicative cm 200x100, da collocare nell'ufficio semidirezionale, ubicato al piano primo, con piano piallato in laminato plastico su entrambe le facce tipo prod. ABET art. fiber	s34	Parete divisa open space
s7	Parete completa con un contenitore collocato verso ufficio semidirezionale, investimento laterale in pannello forassorbente tipo FANTONI art. patt 133. Doppio contenitore collocato verso ufficio ad un posto di lavoro, investimento laterale in pannello forassorbente tipo FANTONI art. patt 133. Fianconi verticali su tutti i lati e "quance" di collegamento contro la parete in cristallo.	s14	Parete completa con un contenitore collocato verso la Sala Riunioni, investimento laterale in pannello forassorbente tipo FANTONI art. patt 133. Doppio contenitore collocato verso ufficio ad un posto di lavoro, investimento laterale in pannello forassorbente tipo FANTONI art. patt 133. Fianconi verticali su tutti i lati e "quance" di collegamento contro la parete in cristallo.	s21	Struttura metallica completa per il tavolo scrivania cm 220x120 del Direttore		



ARCHITETTI ASSOCIATI MODENA & DECONCINI
ARCHITETTURA E ARCHITETTURA

TAVOLA N°: **3 SERIE**

IN DATA CONSEGNATO N° COPIE
 IN DATA CONSEGNATO N° COPIE
 IN DATA CONSEGNATO N° COPIE
 IN DATA CONSEGNATO N° COPIE
 IN DATA CONSEGNATO N° COPIE

IL TECNICO: ZN2 ARREDO DI SERIE PIANO PRIMO
 G 578
 G 578
 G 580
 G 588

SCALA: 1:50

ARREDO DI SERIE PIANO PRIMO

DATA PLANIK INIZIALE: 10 NOVEMBRE 2009
 AGGIORNAMENTI SUCCESSIVI:

PROGETTO: SEDE CENTRALE CONSORZIO COMUNI

COMMITENTE: CONSORZIO COMUNI TARENTINI

modena.deconcini@emil.it

LE MISURE DI QUESTO DISEGNO HANNO VALORE INDICATIVO. TUTTI GLI ARTIGIANI DEVONO RILEVARE LE MISURE INERENTI IL LORO INCARICO SEPARATAMENTE SUI POSTI.
 LA DIREZIONE LAVORI SI RISERVA LA POSSIBILITA' IN FASE DI REALIZZAZIONE DI APPORTARE AL DISEGNO LE MODIFICHE NECESSARIE.
 CI RISERVIAMO LA PROPRIETA' DI QUESTO DISEGNO CON DIVIETO DI RIPRODUZIONE E DI RENDICULO NOTO AD ALTRI SENZA AUTORIZZAZIONE.